

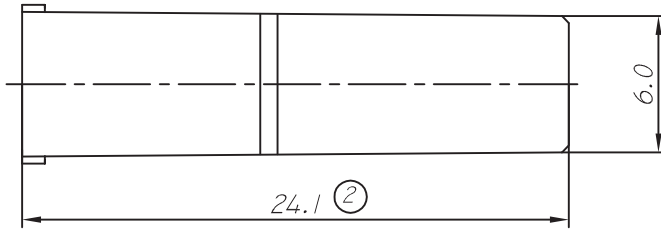
CODIGO	MATERIAL	OBSERVACIONES
12020XX014 (41-20)	POLIAMIDA 6.6 V2	
12020XX017 (71-20)	POLIAMIDA 6.6 V0	

04 03  
06 05

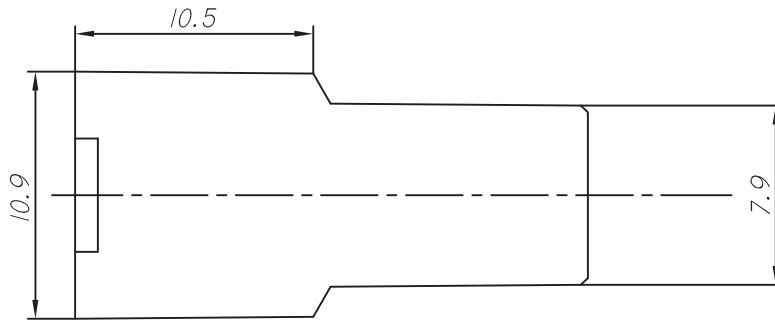
05 04

**COPIA  
NO CONTROLADA**

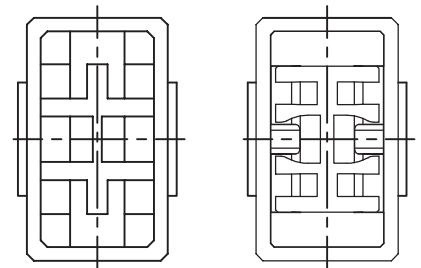
CORTE B-B



07



VERSION "A" VERSION "B"



**ESTE PLANO ESTA SUJETO A  
MODIFICACIONES SIN PREVIO AVISO**

16.10.19	07	SE AGREGA NUEVA VERSION CON GEOMETRIA INTERIOR MODIFICADA	F.M.D		
20.05.13	06	SE AGREGA PIEZA 71-20	G.G.		
03.10.12	05	SE AGREGA NUEVA CODIFICACION.	G.G.	P.S.	O.A.C.
01.08.12	04	SE MODIFICA DESCRIPCION DE MATERIAL	G.G.	O.A.C.	P.S.
29.05.12	03	SE QUITA CODIGO 21-20 DE TABLA.	G.G.	O.A.C.	P.S.
24.07.03	02	ERA 21.6.	P.S.	O.A.C.	GARCIA
10.01.03	01	SE RETIRA PIEZA 11-20.	P.S.	O.A.C.	GARCIA
FECHA	Nº	MODIFICACIONES	DIBUJO	REVISO	APROBO



INDUSTRIAS ZETA S.R.L.

TOLERANCIA NO ACOTADA:

LINEAL:  $\pm 0.15$

ANGULAR:  $\pm 1^\circ 30'$

MATERIAL: VER TABLA	ESCALA: 3:1	DIBUJO	REVISO	APROBO
		P.S.	O.A.C.	GARCIA
	HOJA: 1 DE 1	17.11.98	17.11.98	17.11.98

DENOMINACION: AISLADOR DE UNA VIA PARA MACHO 6.35 MM.

PLANO PARA  
CLIENTE N°:

1-20