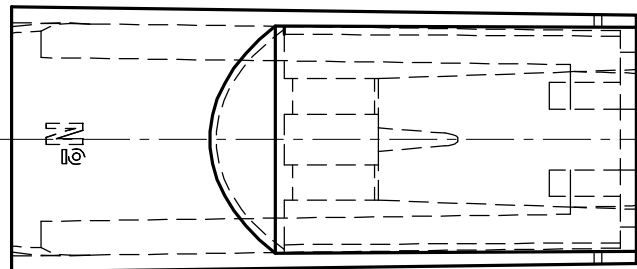
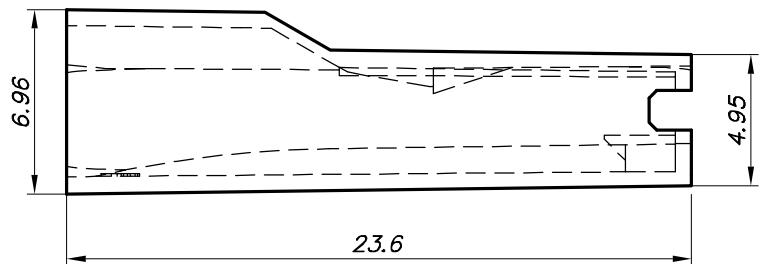
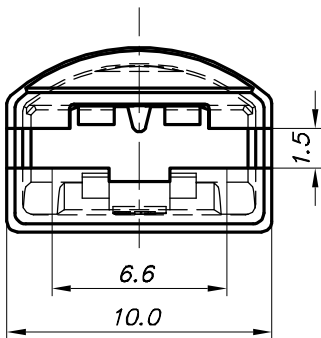
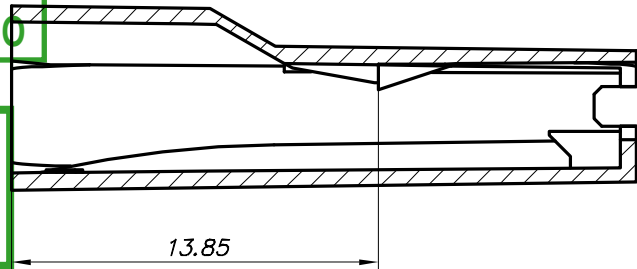


CODIGO	MATERIAL	INSERCIÓN TERMINAL [Kg]	EXTIRPACION TERMINAL [Kg]
112031XX014 (41-31)	POLIAMIDA 6.6 V2	$\leq 1.25$	$\geq 5.0$

ESTE PLANO ESTA SUJETO A MODIFICACIONES SIN PREVIO AVISO

COPIA NO CONTROLADA



02.01.13	04	SE AGREGA ESCOTE EN PUNTA.	G.G.		
03.10.12	03	SE AGREGA NUEVA CODIFICACION	G.G.	P.S.	O.A.C.
06.08.12	02	SE MODIFICA DESCRIPCION DE MATERIAL	G.G.	O.A.C.	P.S.
06.07.12	01	SE QUITA PIEZA 21-31	G.G.	O.A.C.	P.S.
FECHA	N°	MODIFICACIONES	DIBUJO	REVISO	APROBO



INDUSTRIAS ZETA S.R.L.

TOLERANCIA NO ACOTADA:  
LINEAL:  $\pm 0.15$   
ANGULAR:  $\pm 1^\circ 30'$

MATERIAL: VER TABLA	ESCALA: 3.5:1	DIBUJO	REVISO	APROBO
	HOJA: 1 DE 1	L.L.		
		14.06.09		

DENOMINACION: AISLADOR UNA VIA P/HEMBRA SEGURIDAD 6.35 mm. PLANO DE CLIENTE N°: 1-31