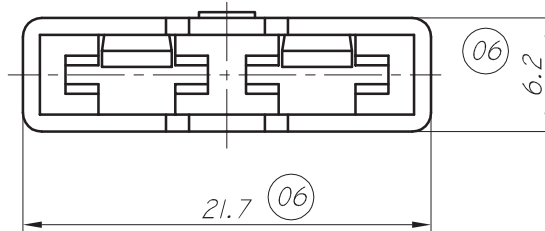
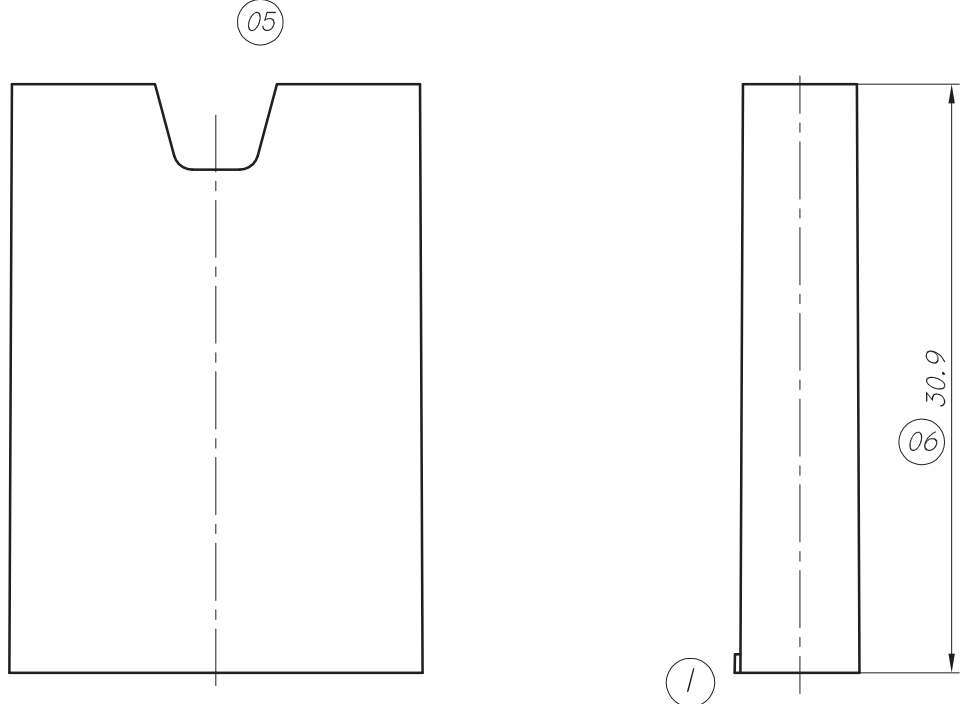


CODIGO	MATERIAL	OBSERVACIONES
12023XX024 (42-23)	POLIAMIDA 6.6 V2	

**ESTE PLANO ESTA SUJETO A  
MODIFICACIONES SIN PREVIO AVISO**



**COPIA  
NO CONTROLADA**

04.11.22	06	CAMBIA COTA 30.9 ERA 31.5, 6 ERA 6.4 Y 21.4 ERA 22.1	F.M.D		
23.11.15	05	SE AGREGA RADIO EN VÉRTICE	J.J.F.	O.A.C	GARCIA
03.10.12	04	SE AGREGA NUEVA CODIFICACION.	G.G.	O.A.C	GARCIA
01.08.12	03	SE MODIFICA DESCRIPCION DE MATERIAL	G.G.	O.A.C.	P.S.
29.05.12	02	CODIGO 42-23 ERA 22-23 Y NYLON IGNIFUGO ERA NYLON.	G.G.	O.A.C.	P.S.
24.07.03	1	SE AGREGA PESTAÑA.	P.S.	O.A.C	GARCIA
FECHA	N°	MODIFICACIONES	DIBUJO	REVISO	APROBO



INDUSTRIAS ZETA S.R.L.

TOLERANCIA NO ACOTADA:  
LINEAL:  $\pm 0.15$   
ANGULAR:  $\pm 1^\circ 30'$

MATERIAL: VER TABLA	ESCALA: 2.5:1	DIBUJO	REVISO	APROBO
	HOJA: 1 DE 1	P.S.	O.A.C.	GARCIA
		11.06.03	11.06.03	11.06.03
DENOMINACION: CAJA PORTAFUSIBLE AEREA			PLANO PARA CLIENTE N°:	2-23