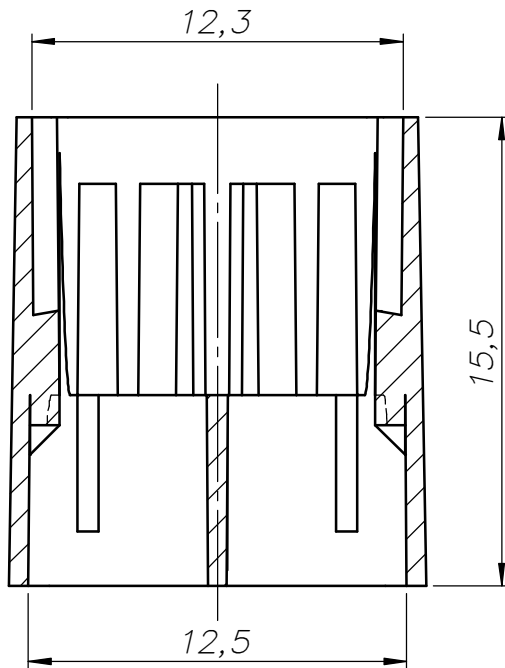


CODIGO	INSERCIÓN TERMINAL [Kg.]	EXTIRPACIÓN TERMINAL [Kg.]	OBSERVACIONES
12030XX024 (42-30)	$\leq 1.50$	$\geq 5.0$	

??

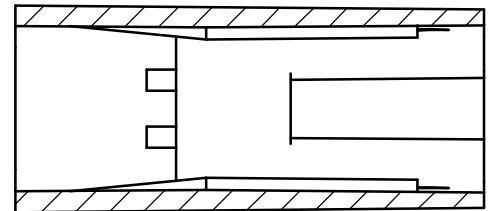
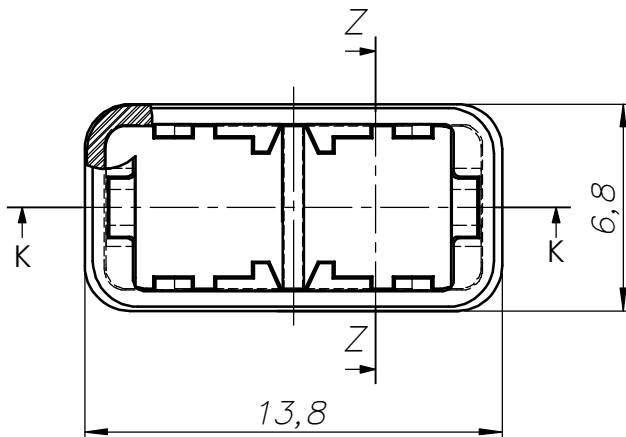
??



**COPIA  
NO CONTROLADA**

SECCIÓN K-K  
ESCALA 4 : 1

**ESTE PLANO ESTA SUJETO A  
MODIFICACIONES SIN PREVIO AVISO**



SECCIÓN Z-Z  
ESCALA 4 : 1

03.10.12	02	SE AGREGA NUEVA CODIFICACION.	G.G.		
06.08.12	01	SE MODIFICA DESCRIPCION DE MATERIAL	G.G.	O.A.C.	P.S.
FECHA	N°	MODIFICACIONES	DIBUJO	REVISO	APROBO



**INDUSTRIAS ZETA S.R.L.**

TOLERANCIA NO ACOTADA:  
LINEAL:  $\pm 0.15$   
ANGULAR:  $\pm 1^\circ$

01

MATERIAL: POLIAMIDA 6.6 V2	ESCALA: 4:1	DIBUJO	REVISO	APROBO
		L.L.	O.A.C.	GARCIA
	HOJA: 1 DE 1	22.09.08	22.09.08	22.09.08

DENOMINACION: AISLADOR PORTALAMPARAS

PLANO PARA  
CLIENTE N°: M-2-30