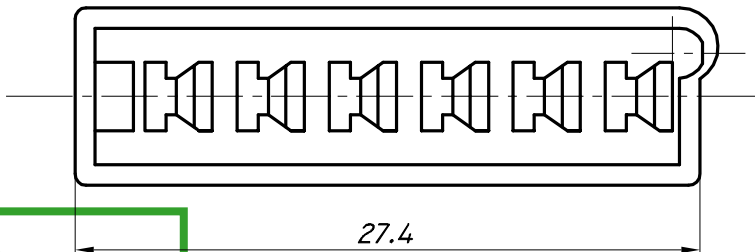


CODIGO	MATERIAL	OBSERVACIONES
12011XX064 (46 - 11)	POLIAMIDA 6.6 V2	

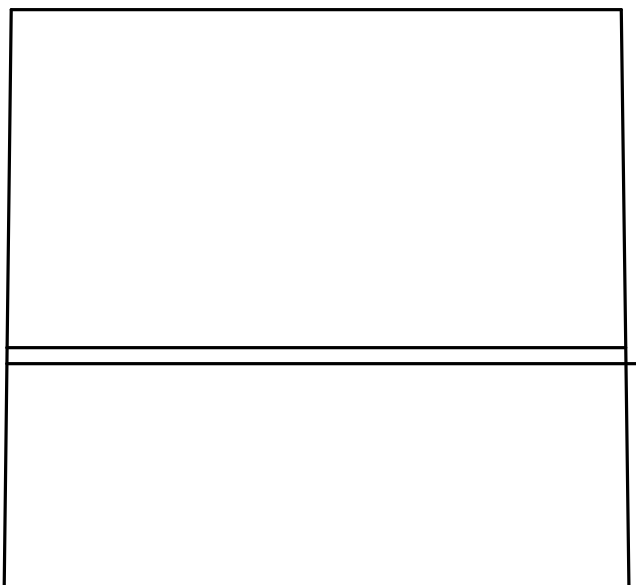
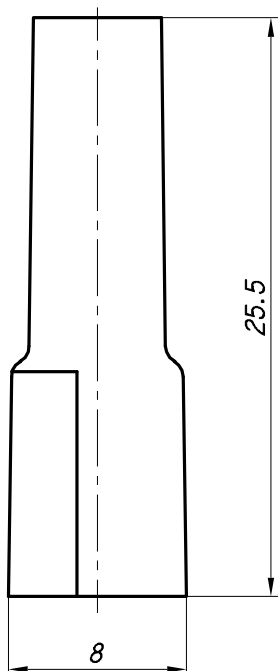
04

03

ESTE PLANO ESTA SUJETO A MODIFICACIONES SIN PREVIO AVISO



COPIA NO CONTROLADA



03.10.11	05	SE AGREGA NUEVA CODIFICACION.	G.G.		
06.08.12	04	SE MODIFICA DESCRIPCION DE MATERIAL	G.G.	O.A.C.	P.S.
29.05.12	03	SE QUITA CODIGO 26-11 DE TABLA.	G.G.	O.A.C.	P.S.
26.05.00	02	NUEVA EMISION REEMPLAZA A PLANO DE FECHA 30.04.91. SE MODIFICA FORMA DE LAS CAVIDADES.	P.S.	O.A.C.	GARCIA
FECHA	Nº	MODIFICACIONES	DIBUJO	REVISO	APROBO



INDUSTRIAS ZETA S.R.L.

TOLERANCIA NO ACOTADA:
LINEAL: ± 0.15
ANGULAR: $\pm 1^\circ 30'$

MATERIAL: VER TABLA	ESCALA: 3:1	DIBUJO	REVISO	APROBO
	HOJA: 1 DE 1	P.S.	O.A.C.	GARCIA
		26.05.00	26.05.00	26.05.00

DENOMINACION: AISLADOR DE 6 VIAS

PLANO PARA
CLIENTE Nº:

6-11