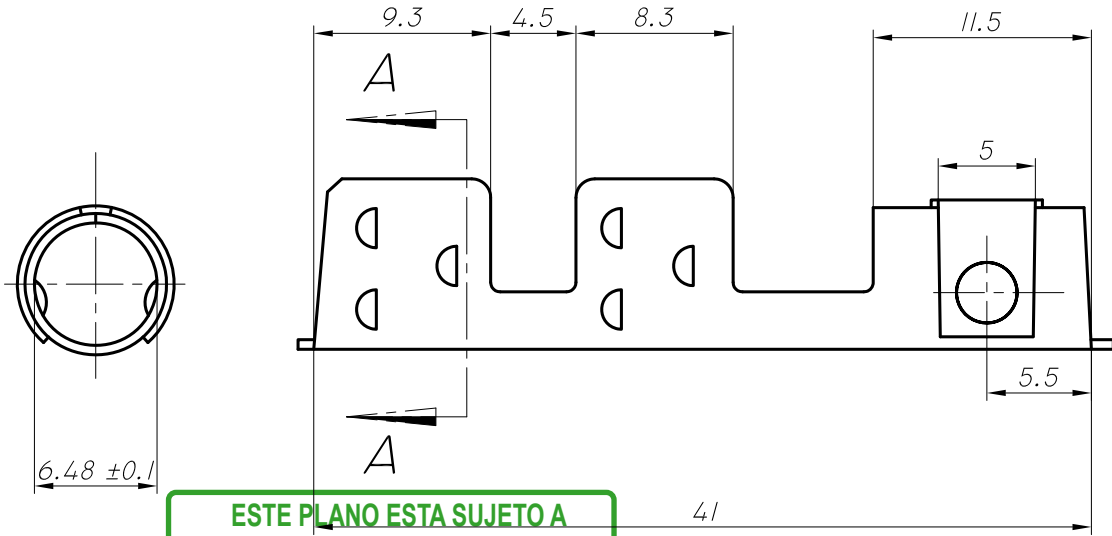
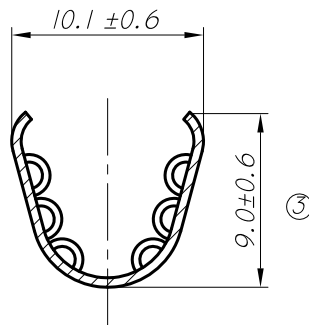
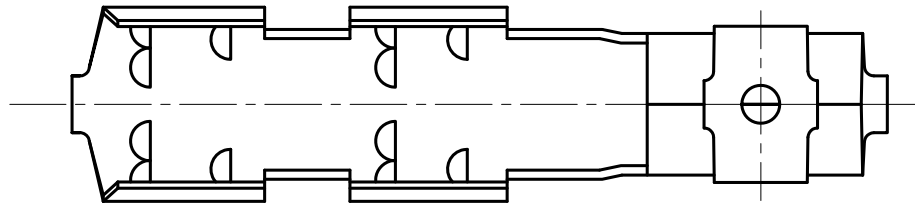


| CODIGO                 | MATERIAL CUERPO | MATERIAL CLIP | INSERCIÓN [Kg] | IIª EXTRACCIÓN [Kg] |
|------------------------|-----------------|---------------|----------------|---------------------|
| 11087xx414<br>(87.414) | AC. INOX.       | AC. INOX.     | 2.0 / 4.0      | 2.0 / 10.0          |

③



**ESTE PLANO ESTA SUJETO A MODIFICACIONES SIN PREVIO AVISO**



③

**COPIA NO CONTROLADA**

CORTE A-A

| 10.07.07 | 3  | INSERCIÓN ERA $\leq 8.0$ Y COTA ERA 9.20. | L.L.   |        |        |
|----------|----|---|--------|--------|--------|
| 16.11.05 | 2  | SE AGREGA HOJA N°2.                       | L.L.   | O.A.C. | GARCIA |
| 10.08.05 | 1  | TOLERANCIA ERA $\pm 0.3$ .                | L.L.   | O.A.C. | GARCIA |
| FECHA    | N° | MODIFICACIONES                            | DIBUJO | REVISO | APROBO |



INDUSTRIAS ZETA S.R.L.

TOLERANCIA NO ACOTADA:

LINEAL:  $\pm 0.15$

ANGULAR:  $\pm 1^\circ 30'$

|   |               |          |          |          |
|---|---------------|----------|----------|----------|
| MATERIAL: VER TABLA   | ESCALA: 2.5:1 | DIBUJO   | REVISO   | APROBO   |
| CODIGO MAS: /E = TERMINACION ESTAÑADA<br>/N = TERMINACION NIQUELADA<br>/P = TERMINACION PLATEADA<br>/S = PIEZA SUELTA | HOJA: 1 DE 2  | P.S.     | O.A.C.   | GARCIA   |
|   |               | 15.07.05 | 15.07.05 | 15.07.05 |

DENOMINACION: TERMINAL BUJIA

PLANO PARA CLIENTE N°:

87000